

## Cobham BGAN Explorer 510



Terrestre



Voix



SMS



GPS



Data Haut Débit



ISDN

Un compagnon idéal alliant performance, robustesse et petite taille

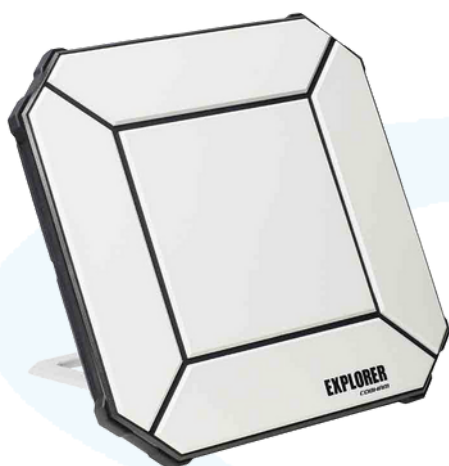
Débit jusqu'à 464 Kbps en mode IP partagé

Possibilité de streaming IP jusqu'à 128 Kbps

Permet l'accès à la téléphonie, à la transmission de données haut débit, à Internet

Interfaces : Wi-Fi, USB et Ethernet (via adaptateur)

Interface utilisateur consultable depuis un ordinateur, une tablette et un Smartphone



### Internet haut débit et voix en mobilité, où que vous soyez

Le BGAN Explorer 510 est un terminal satellite compact et robuste, idéal pour les professionnels en déplacement ou opérant dans des zones sans couverture terrestre. Il allie portabilité, fiabilité et performance, dans un format facile à transporter.

Connecté au réseau Inmarsat BGAN, il permet :

- Un accès Internet jusqu'à 464 kbps en standard IP
- Une connexion jusqu'à 128 kbps en streaming IP
- Des communications vocales claires et stables
- 

Son interface intuitive est accessible depuis un ordinateur, une tablette ou un smartphone grâce à l'application Explorer Connect App (iOS/Android), facilitant la configuration et l'utilisation.

Conçu pour fonctionner dans des conditions extrêmes, l'Explorer 510 est la solution idéale pour les interventions d'urgence, les missions humanitaires ou militaires, les journalistes en reportage ou les besoins de communication de secours ou de back-up.

Fiable et éprouvé, ce terminal est utilisé sur le terrain depuis des années par des organisations dans le monde entier.

# Spécifications

## Caractéristiques

<b>Dimensions</b>	202 x 202 x 51.8 mm
<b>Poids</b>	1,4 kg
<b>Services</b>	Voix standard : 4 Kbps Voix premium : 3.1 kHz audio, 64 Kbps IP standard : envoi/réception jusqu'à 464 Kbps IP streaming : 32, 64 & 128 Kbps SMS : 160 caractères
<b>Batterie</b>	Lithium-ion (rechargeable) Modes: <ul style="list-style-type: none"><li>• Veille : 36h, 0°C à + 55°C</li><li>• Communication : 3h, 0°C à + 55°C</li><li>• Voix premium : 1h30, 0°C à + 55°C</li></ul> Temps de transmission max : 3h30 @ 128 Kbps, 25°C Temps de réception : 3h30 @ 128 Kbps, 25°C Temps de recharge : moins de 3h de 0°C à +45°C Température de recharge: 0°C à +45°C
<b>Inclus dans le pack</b>	Terminal EXPLORER 510 Batterie Lithium-ion Sacoche Adaptateur USB vers Ethernet Alimentation 100-240 VAC Kit de mise en route : guide de démarrage rapide multilingues Interface utilisateur multilingues (ANG, FR, ALL, ES, RU, JP, CH)
<b>Interface</b>	USB : version 2.0, connecteur A plug, charge jusqu'à 1A WLAN standard, IEEE 802.11 b/g
<b>Langues</b>	Anglais, français, allemand, espagnol, russe, japonais et chinois

## Infos constellation

<b>Type</b>	satellites géostationnaires
<b>Nombre de satellites</b>	4
<b>Altitude</b>	36 786 km
<b>Couverture</b>	Globale hors pôles

## Conditions environnementales

<b>Température</b>	Opérationnelle (ambiante) : -25°C à +55°C Stockage (sans batterie) : -40°C à +40°C
<b>Stockage de la batterie</b>	1 mois : -20°C à +60°C 3 mois : -20°C à +45°C 1 an : -20°C à +20°C
<b>Humidité relative</b>	95% sans condensation à +40°C
<b>Indice de protection</b>	IP66
<b>Robustesse</b>	Résistance aux chutes de 0.5m
<b>Homologations</b>	Inmarsat classe d'approbation type 2 CE, FCC, IC

## Puissance

<b>Consommation</b>	En veille : 0.8 W / 14 W En charge : 38W (max) Connecteur 2.5mm EIAJ RC-5320-IV
<b>Alimentation DC</b>	10.5 - 32 VDC
<b>Alimentation AC / DC</b>	Entrée : 100-240 VAC, 47-63 Hz, 50W Sortie : 19 VDC

## Couverture

