

IRIDIUM EXTREME

PTT®



Terrestre



Véhicule



Maritime



Aérien



Voix



Data Base Débit



SMS



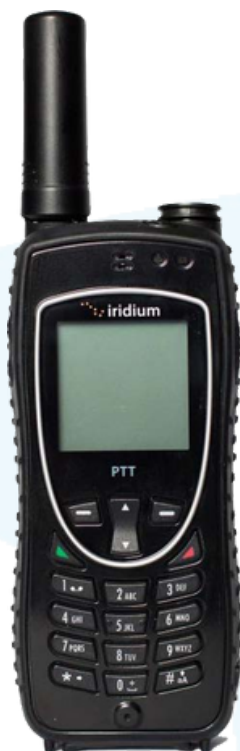
Géo localisation



GPS



Bouton SOS



Premier téléphone bi-mode : téléphone satellite et radio "Push To Talk" par satellite.

Plusieurs appareils sur le même groupe de conversation et jusqu'à 15 groupes de conversation

Résistant à l'eau et aux chocs, étanche à la poussière (IP65)

GPS intégré et bouton SOS

Tracking et géolocalisation

Kit main libre intégré

Poids et encombrement réduits

Couverture mondiale en mode Satellite et PTT

Le talkie-walkie satellite robuste et global

L'Iridium Extreme® PTT est un terminal satellite professionnel qui combine la puissance du Push-To-Talk (PTT) avec la fiabilité du réseau Iridium, le seul à couverture 100 % mondiale. Il permet des communications instantanées de type talkie-walkie, d'un simple appui sur un bouton, même dans les zones les plus isolées.

- Communication instantanée en groupe (PTT)
- Appels satellite classiques (mode voix standard)
- Terminal robuste (MIL-STD 810F / IP65)
- Géolocalisation GPS intégrée avec fonction SOS
- Bascule simple entre mode PTT et téléphone
- Batterie longue durée, autonomie terrain

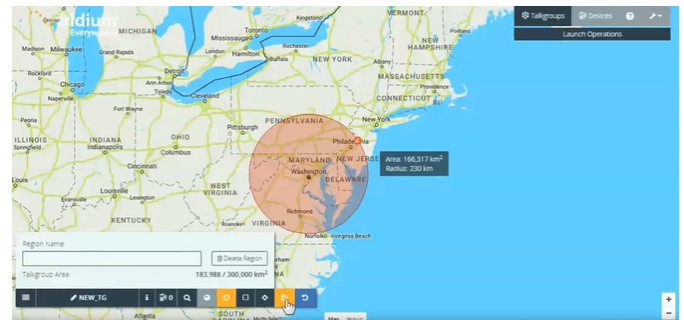
Pensé pour les environnements exigeants – sécurité, missions humanitaires, transport, secteur maritime ou industries isolées – l'Iridium Extreme® PTT est la solution de communication critique, où que vous soyez.

Spécifications

Caractéristiques

Dimensions	140 x 60 x 32 mm
Poids	268 g
Température	Opérationnelle -10°C à +55°C
Indice de protection	IP65 eau & poussière Durabilité MIL-STD 810F
Sécurité	Encodage AES-256
Forfaits	<ul style="list-style-type: none">• Zone "petite" jusqu'à 100 000 km²• Zone "moyenne" jusqu'à 300 000 km²• Zone "large" jusqu'à 750 000 km²
Cibles	ONG, gouvernements, pipeline, urgences, pompiers, armée, chantiers, Oil & Gas, aviation, maritime.
Accessoires inclus	Batterie, chargeur voiture, chargeur secteur avec adaptateurs internationaux, câble data/alimentation USB, antenne magnétique véhicule avec 1.5m de câble, 2 adaptateurs (USB et antenne externe), kit main libre, housse en cuir, notice d'utilisation.
Alimentation	Batterie Lithium-Ion
Autonomie	Mode téléphone : jusqu'à 6,5h en communication et jusqu'à 54h en veille. Mode PTT : jusqu'à 5h en communication et jusqu'à 16,5h en veille.
Services	Transfert de données bas débit 2,4 kpbs Appel téléphonique et radio PTT par satellites

Exemple de zone «mid» : jusqu'à 300 000 Km²



Accessoires en option



Station d'accueil PTT



Antenne véhicule

Couverture



Infos constellation

Type	satellites défilants
Nombre de satellites	66 + recharges
Altitude	790 km
Couverture	Mondiale, pôles inclus